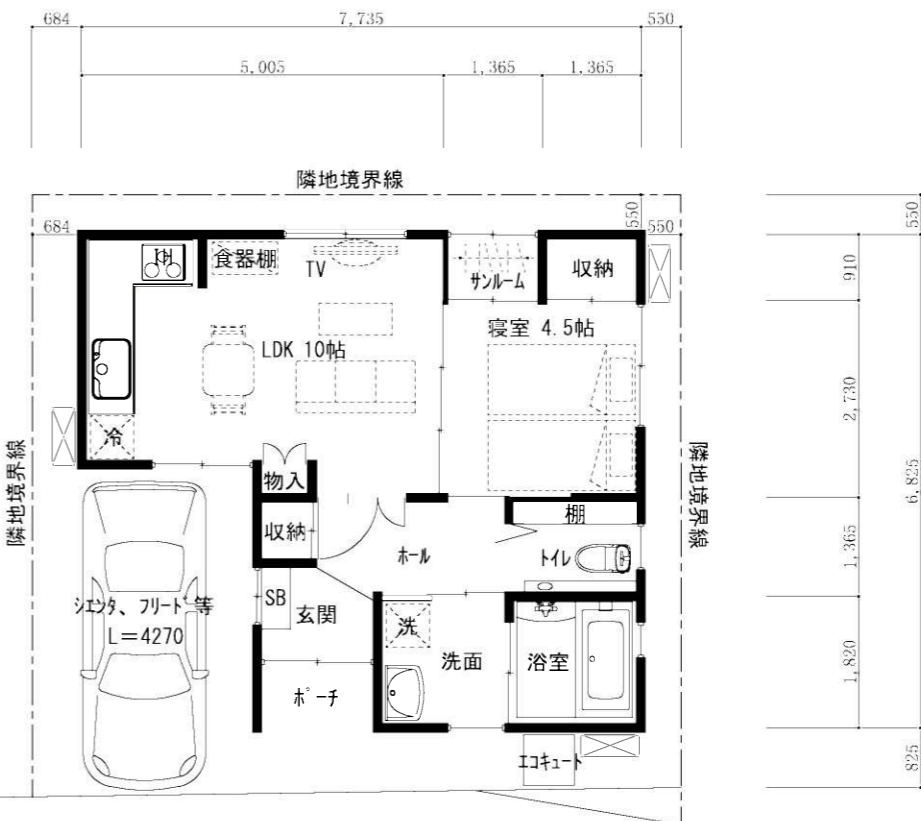
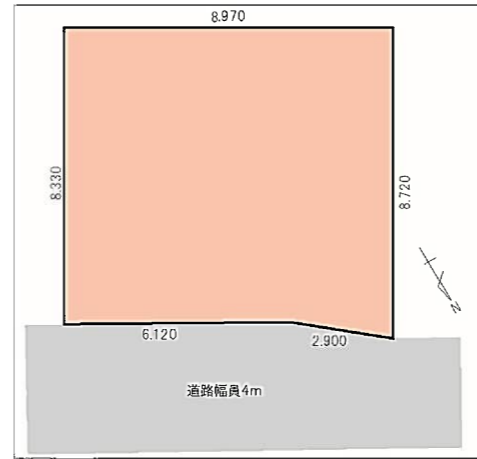


売土地

金沢市内人気の文教地区で、小中学校・スーパーも近く！
閑静で住みやすい住宅街。新築プランもご用意してます。

価格	695.00 万円 @30.68万円	内消費税	万円	内負担金	万円	
所在地	金沢市泉が丘1丁目 386番4	小学校	泉小学校	中学校	泉中学校	
建物名		都市計画	市街化区域			
所在地備考	住居表示16番30号	用途地域	1種中高			
最寄の交通機関	北陸本線 西金沢 駅 バス停 泉が丘 下車 徒歩 4分	最寄施設	アルビス泉が丘店 より 250m			
土地	面積	公簿 74.89 m ²	22.65 坪	土地権利	所有権	
	建/容	建ぺい率 60 %	容積率 160 %	契約残存期間		
道路	地目	宅地	条件等	現況渡し	借地料	
	一方路	方角	幅員	接道の長さ	公道私道	
建物/設備	面積	m ²	バルコニー	m ²	駐車台数	
	建築年月		建築確認番号		電気	
	構造	地上	階	地下	階	トイレ
	間取		引込状況	引込済	エレベーター	基
その他	引渡日	相談	建物状況調査	実施日	報告書	
	特徴		リフォーム	年月	年月	
備考	<p>現況渡し。 負担金・建築条件は、ありませんので好きな住宅メーカーで建築可能。 駐車2台（全長4.5m以下のもの推奨） 新築プラン等もご用意しております。 平屋プランは、例（土地695万円+建物1,320万円 合計2,015万円から）</p>					



人気の平屋プランです

(公社) 石川県宅地建物取引業協会会員、北陸不動産公正取引協議会加盟事業者

登録業者	〒921-8055 金沢市西金沢新町192番地 ハウスホールド株式会社 TEL 076-214-0333 FAX 076-214-0338	免許番号	石川県知事 (3) 第3938号	報酬額		取引態様	専属
------	--	------	---------------------	-----	--	------	----

広告の有効期限

道路 幅員4m